

DISTURB

DSB. SEMPLICEMENTE BICI

#01



★ dlsb ★

SEMPLICEMENTE BICI

Ecco nelle Vostre mani il primo numero di DiSturB. Perchè prima di tutto questo nome? Non è facile spiegare. Quattro anni fa abbiamo avuto l'intuizione di fare un catalogo "non catalogo" ossia un prodotto che fosse piacevole da leggere, che potesse essere conservato ogni stagione e che non finisse inesorabilmente nel cestino dopo la prima lettura. Il consenso da parte sia dei negozianti che soprattutto di Voi clienti è stato immediato. Anno dopo anno abbiamo cercato di renderlo sempre più bello e unico poi quest'anno la voglia di cambiare di nuovo, evolvere questo strumento di comunicazione in un magazine DSB. Non ho inventato nulla sia chiaro, ma siamo certamente la prima azienda che ha cercato di parlare davvero ai clienti. Ci metto sempre la faccia con Voi. Così abbiamo creato DiSturB che sarà un contenitore del modo di essere di DSB. DiSturB perchè avremo più uscite nel corso dell'anno ossia verremo a disturbare la vostra tranquillità più spesso. Questa è la prima uscita ed è interamente dedicata alle novità più importanti presentate dai marchi che distribuiamo, a cui entro dicembre seguirà un catalogo più tradizionale e successivamente una terza uscita.

DiSturB come disturbo, ossessione perchè da sempre ci siamo rivolti a quei maniaci della bici, spesso da me definiti malati (io il primo). Perchè essere disturbati di bici è una bella cosa. E non è una sindrome legata al valore della bici. Si è malati di bici anche possedendo cancelli immani. L'ossessione prende non per quello che si ha, ma per quello che la bici ti dà. DiSturB come qualcosa che non funziona e deve essere messo a posto. Il rapporto costante con voi. Siamo un'azienda diversa, nel bene e nel male. DiSturB serve appunto a dimostrare questo. DiSturB - Semplicemente bici: la linea che unisce l'ossessione e la passione.



EDITORIALE.

DiSturB. SEMPLICEMENTE BICI

dsb * B HEGEL
SEMPLICEMENTE BICI

01.08



Ecco la situazione: Jeff Steber, ovvero Mr. Intense Cycles, tiene tra le mani la sua nuova interpretazione di "all-mountain machine" di fronte all'obiettivo della mia macchina fotografica. È sincopa estetica. La sudorazione aumenta. La magnificenza dell'arte che approda alla produzione artigianale di biciclette. Questo è oggi Intense. Una delle poche realtà esistenti dello scintillante "made in USA". Riapproda sul catalogo Intense il nome **Tracer** che si appropria della **seconda generazione del sistema VPP**. L'escursione è di **146 mm o di 152 mm** spostando l'ammortizzatore. La linea è filante, i particolari curati. Se non l'avete ancora capito serve per collezionare svariate migliaia di metri di dislivello, godere di visioni alpine idilliache e fare impazzire d'invidia i compagni di pedalata che non la posseggono...

intense cycles
INTENSE



tracer



TRACER VP Telaio in alluminio Easton Intense 6061 - Amm. Fox RP 23
Escursione 146 - 152 mm. - Misure S - M - L



SANTACRUZ NOMAD #2 **RE**-designed

Effimera bellezza? Niente affatto. Ha scritto indubbiamente un capitolo della storia della mountain bike. Perfino il celebre Richard Cunningham le ha dedicato un pezzo che suonava come un estasiato elogio. Mai prima una bicicletta è stata fino a questo punto la sintesi tra bellezza e tecnologia, tra desiderio e funzionalità. Santacruz grazie al Nomad ha portato alla luce l'espressione sublime di bicicletta che rispecchiava il desiderio comune.

Sapevo benissimo che un'azienda capace di creare tanto si sarebbe sporcata le mani per sorprendere di nuovo. Ed ecco che nel mirino, lì a pochi centimetri dal mio naso c'è la **nuova Nomad**. Le principali novità sono nelle bielle e nella curva di progressione del VPP; siamo di fronte infatti a un VPP di seconda generazione rivisitato. La biella superiore è in carbonio, quella inferiore è dotata di ingrassatore. I cuscinetti sono rivisti, il carro posteriore accorciato e il tubo orizzontale più lungo. Attacco ISCG05. Nel complesso pare si siano persi circa 300 grammi. Ma la cosa più sconcertante è la visione. Credevamo non potesse diventare più bella. Errore.

////////////////////////////////////

////////////////////////////////////

////////////////////////////////////

////////////////////////////////////

////////////////////////////////////

////////////////////////////////////

////////////////////////////////////

////////////////////////////////////

////////////////////////////////////

'////////////////////////////////////

////////////////////////////////////

////////////////////////////////////

////////////////////////////////////

'////////////////////////////////////

////////////////////////////////////

'////////////////////////////////////

////////////////////////////////////

NOMAD



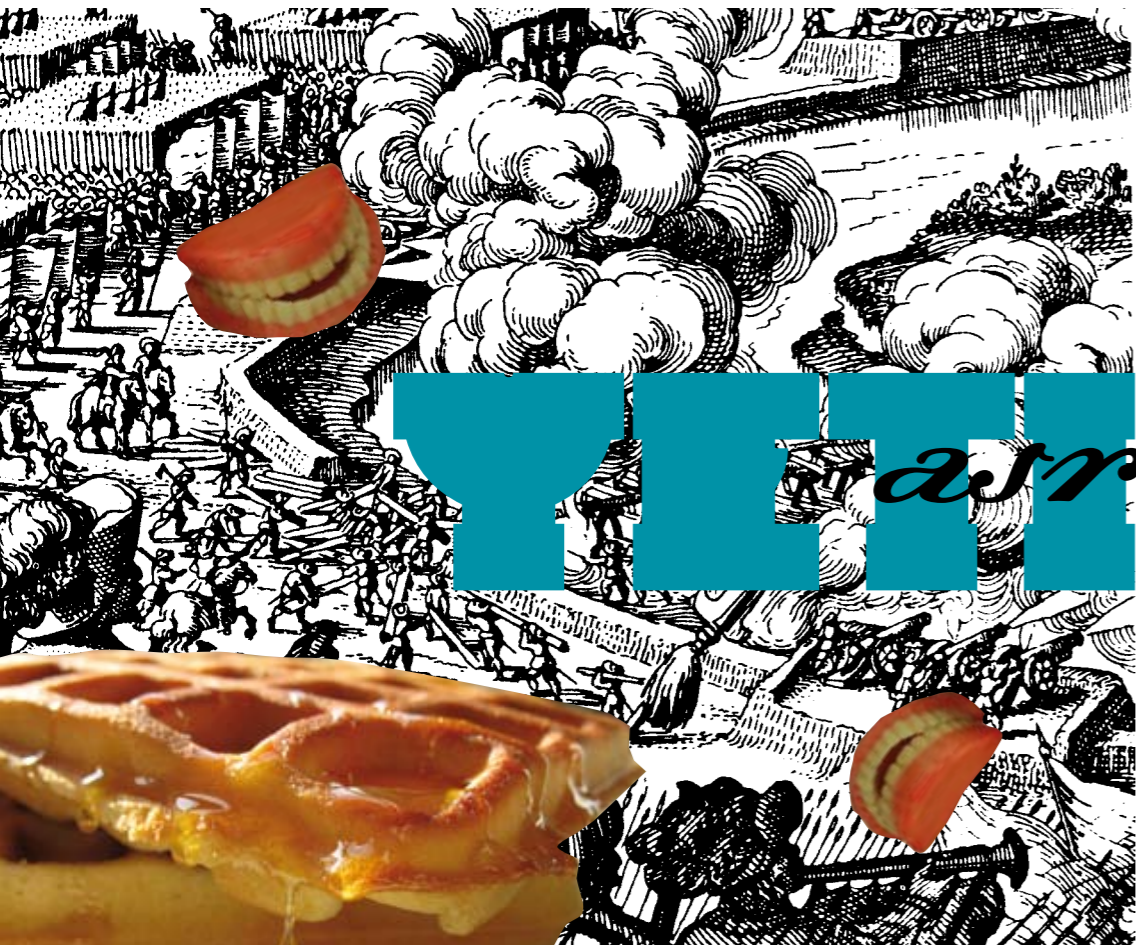
SANTACRUZ



NOMAD

Telaio Enduro/Light Freride - Amm. RockShox Monarch 3.3 o Fox DHX 5.0
Escursione 160 mm. - Misure S - M - L - XL

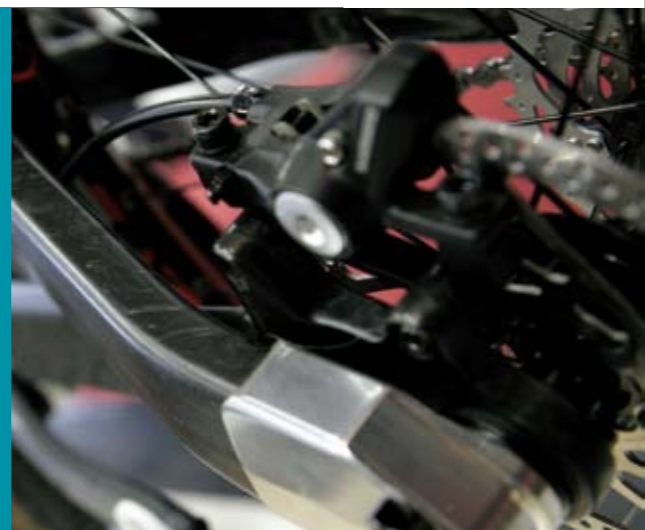




YETI arr-7

tuquoise waffle

Due euro e 40 centesimi per uno splendido waffle. Caldo, appena sfornato e cosparso di purea di mela. Il profumo invadeva due interi stand. Potere del marketing olfattivo. Tornando a noi, la pausa era necessaria per ristabilire le energie di fronte al tanto poderoso e riconducibile turquoise del colorado. Yeti Cycles. La prima ghiotta visione riguarda la **Yeti ASR-Seven**. L'enorme forcellone posteriore in materiale composito caratterizza il look di questa famelica creazione. Il sipario è conteso solo dalla scintillante biella in cnc con l'iscrizione della casa. Costruita per essere pedalata fino in vetta, e per scendere senza alcun compromesso, pare che sia stata progettata



ASR-7

Telaio Enduro/Light Freeride - Amm. Fox RP23 o Fox DHX Air
Escursione 178 mm. - Misure S - M - L

seguendo criteri prettamente discesistici, ma con il vantaggio di un'estrema leggerezza. Non portatela al cancelletto di una gara di downhill, ma se amate pedalare per poi scendere "duro" probabilmente è la scelta azzeccata. La caratteristica peculiare risiede nel punto di infulcro coincidente con l'asse del mozzo posteriore; grazie a ciò la performance della sospensione non risente della frenata.



Altro giro, altro regalo. **303-R DH**. Un possente strumento gravity che con i suoi 210 mm affianca l'ormai consolidato e ultraterreno 303 DH. Insomma consideriamola la sorellina minore.


Ma attenzione che a volte i secondo geniti sono i più terribili. Si presenta slanciata, solida e pronta a non sfigurare di fronte a nulla. Spostando l'attacco dell'ammortizzatore sul carro si può scegliere tra un angolo di sterzo di 64, 64.5 e 65 gradi. A rendere ancor più accattivante il pezzo è il colore esposto, al quale qualsiasi appassionato yeti non può rimanere indenne. Difficile continuare ad osservarla senza impugnarne il manubrio per simulare una velocissima piega. Fermo lì. Trattenersi.



303-R DH

Telaio in alluminio 7005-6061 per DH - Amm. FOX DHX5
Escursione 210 mm. - Misure S - M - L





Assi di legno, segatura e terriccio smosso. Boschi muschiosi ed una leggera brezza che muove le fronde degli alberi. Non so il perchè ma ho questa immagine legata al marchio Rocky Mountain. La foglia di acero abbandona la livrea del bianco madreperla che sfuma nel bordeaux, per sciogliersi in linee filanti che decorano e slanciano le nuove superfici ampie e raccordate come brillanti esercizi di stile. Chi segue e pratica la mountain bike dagli esordi, sorriderà nel rivedere nel catalogo Rocky la sigla Altitude; era infatti un modello che riscosse successo nei valorosi primi anni della storia della bici da montagna. Altitude oggi per Rocky è una 140mm, che evolvendo il sistema di sospensione ETS rappresenta una bici ideale per chi pedala tutto il giorno. Segnale indicativo è la presenza dell'attacco per il portaborraccia. I progettisti parlano di "epic ride" e descrivono l'utente come quello che indossa il baggy short e la maglietta in lycra. Il nuovo punto di arrivo è lo schema di sospensione Smoothlink, che assieme alla geometria Straight Up assicura un rendimento efficace nella fase di pedalata e un baricentro

molto basso ottenuto centralizzando le masse. Straight Up; per la prima volta una casa brevettata non solo il sistema di funzionamento della sospensione (questo lo fanno tante aziende) ma anche la posizione di sella. La bicicletta senza "rider" a bordo ha un angolo sella di 76°. Una volta saliti in bici con il giusto SAG l'angolo sella scende a 74,5°. Questo angolo per molti biomeccanici è il migliore per avere la spinta ottimale in salita senza doversi piegare o portare troppo in avanti il peso. E il vantaggio è tangibile anche in discesa. Tornando alla bici, la visione complessiva è caratterizzata dai nuovi telai FORM e FORM carbon, che coniugano design e funzionalità. Carbonio. Esattamente. Monoscocca in carbonio presente per l'alta gamma di Altitude e Vertex. A proposito, anche l'inossidabile Vertex apre un nuovo capitolo della sua esistenza grazie al FORM carbon C13. Dedicata a chi vuole essere davvero il più veloce. Leggerezza ed efficacia al servizio del vostro ego. E la classifica generale di World Cup appena vinta da Marie Helene Premont da una prima medaglia a questo splendido telaio.

vertex & altitude

ROCKY MOUNTAIN

vertex



ROCKY MOUNTAIN

ROCKY MOUNTAIN

altitude



VERTEX

Telaio monoscocca FORM Carbon C13™.
Misure S - M - L - XL



ALTITUDE

Telaio monoscocca FORM Carbon C12™ - Amm. Fox RP 23
Escursione 140 mm. - Misure 16.5 - 18 - 19.5 - 20.5





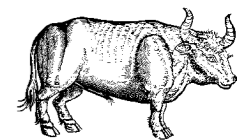
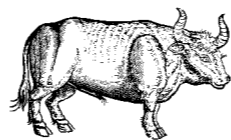
MONDRAKER

ZERO. NUOVO SISTEMA DI SOSPENSIONE SVILUPPATO DA MONDRAKER

ZERO

when zero means everything

Toglietevi dalla testa che lo zero sia un valore prossimo al nulla. Credeteci. Miguel teneva tra le mani uno splendido esemplare di Dune, la nuova creazione destinata al segmento enduro. Il suo entusiasmo era trascinate. La sensazione di quanta passione ci sia alle spalle di questo progetto è stata immediata. Motivazione e competenza. Mondraker ha sviluppato un nuovo sistema di sospensione che ha chiamato per l'appunto Zero. Rappresenta la più importante innovazione tecnologica sviluppata da Mondraker. Zero si può definire come un sistema "virtual pivot" dove l'ammortizzatore viene a comprimersi all'interno di due bielle. Questa disposizione e concezione meccanica apporta una serie di vantaggi che lo rendono unico. Zero ondeggiamenti, Zero interferenze con la pedalata, Zero interferenze in frenata e un' eccellente naturalezza nell'assorbire qualsiasi tipo di buca. Il sistema è stato presentato sulle nuove Dune, 160mm, telaio 6061 Hydroformed ZERO Suspension System. Il look è accattivante, i dettagli curati e le scelte cromatiche davvero inedite e azzeccate. A questo punto penso ci siano "Zero" motivi per non provare una Dune. Chiaro no?



DUNE XR

Telaio 6061 Hydroformed ZERO Suspension System - Amm. Fox DHX Air 5.0
Escursione 160 mm. - Misure M - L - XL

ZERO



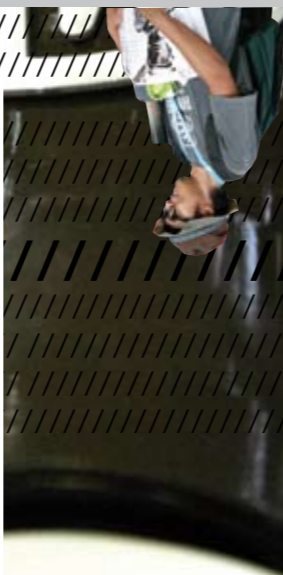
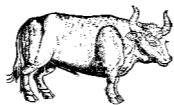


MONDRAKER



FACTOR R

Telaio Factor 6061 Hydroformed DBA - Amm. Fox RP2
Escursione 120 mm. Misure S - M - L - XL



FACTOR XC carbon

Telaio Carbon Monocoque PBA - Amm. Rock Shox Monarch 3.3
Escursione 100 mm. - Misure M - L - XL



**NUOVA LEVA HOPE.
FRENATE GENTE, FRENATE!**



HOPE
Mr. cnc...



Un freno, anche quello, aspira alla bellezza. Non sta scritto da nessuna parte che deve frenare e basta. La bellezza di un impianto Hope è disarmante. La cura e la lavorazione del cnc davvero esclusiva. È destinato ad accogliere consensi e occhiate desiderose di contatto. Se a questa poesia poi gli inglesi maniaci della perfezione presentano anche una nuova leva evoluta, funzionale e non sto neppure a dirvelo (bella), siamo di fronte ad un prodotto unico. La leva si chiama **Tech** e presenta le regolazioni della distanza leva e della distanza pastiglie. Acquista in versatilità con la possibilità di essere girata da destra a sinistra senza dover smontare il cavo idraulico. Anche tutti gli impianti sono stati rivisti. Completamente nuovi sono i **Tech M4** a 4 pistoni di diametro uguale dedicato ad un utilizzo Freeride e All Mountain, e **Tech X2** a 2 pistoni che copre un range ampio dal cross-country all'all-mountain. Frenate gente, frenate.

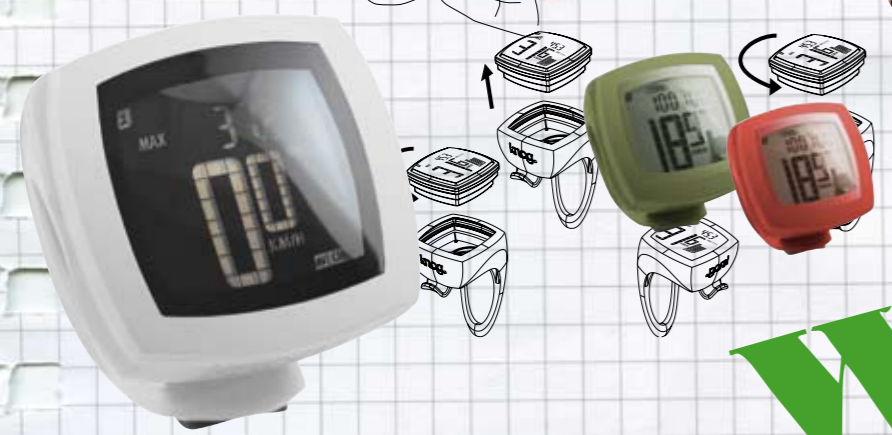
dsb



KNOG



WOW



NERD Ciclocomputer touch screen
9 e 12 funzioni - silicone 4 colori

Fa parte dell'immaginario comune che tutti gli australiani siano altissimi. E credo di averne avuto la conferma anche questa volta. Mr. Knog è davvero come me lo immaginavo. Immenso, rosso di capelli, barbuto e tanto "uomo design". Avrei immaginato una figura del genere al salone del mobile di Milano, che sorreggia té assieme a giapponesi. Invece no, Mr. Knog si è preso a cuore la missione di portare un pò di sano e avanzatissimo design applicato alla bicicletta. Lungimirante. Siamo tutti in debito con lui. Il risultato è stupefacente. Non solo per la semplicità geniale di tanti accessori, non solo per la creatività che li contraddistingue, ma anche per il buon umore che trasmettono. Difficile non sorridere di fronte alle sue creazioni. Grazie Mr. Knog.



BEETLES Luce 2 Led
Corpo in silicone in 8 colori

DISTURB 24.25



CRANK BROTHERS

Le ruote.

Non passeranno inosservate. È la prima cosa che ho pensato. Vorticoso gioco roteante di elegante design. Sono i wheelset creati da Crank Brothers. Arancio o grigio scuro (dark iron). 1865 grammi e sezione cerchio di 21mm. Il nome (**Iodine** quindi lodio) ci comunica che da sempre sono presenti nel nostro metabolismo. È un segno del destino quindi che entrino nella lista della spesa? Tornando alla realtà. Le ruote sono progettate e destinate ad un utilizzo all-mountain. Sono pensate per pneumatici di tipo tubless, non hanno fori sul cerchio e un'idea di accoppiamento raggi nuova. Dedicare invece al mondo del cross-country un altro wheelset: **Cobalt**. Più leggera e fulminea, sono caratterizzate da una tinta blu o silver, 1540 grammi e sezione del cerchio di 19 mm.



IODINE AM



Ruota da AM - Tubeless
Colore Orange/Silver

dsb

CAMELBAK

CAMELBAK M.U.L.E. NV

Un "must". Ogni tanto è bello scoprire che il progresso ci ha regalato anche delle cose talmente semplici e funzionali da essere sbalorditive. Ed è dannatamente bello crogiolarsi di questi doni senza ritegno. Uno di questi è proprio il "Camel" in spalla durante un escursione. Ci sono poi dei modelli che sono diventati delle vere e proprie istituzioni. Una di queste è il **M.U.L.E.**. Qui abbiamo messo gli occhi sull'ultima versione, che si arricchisce dello schienale **NVIS**. Disponibile nei colori Nero, Rosso e Acid Lemon.



M.U.L.E. NV Zaino da 10 litri, sacca idrica da 3 litri schienale NVIS



SELLA FORMULA FX I BEAM *comodi*



FORMULA FX Nuova sella. Sistema I BEAM disponibile anche con carro in titanio

I BEAM Reggisella alluminio sistema I BEAM disponibile anche in carbonio





RACE FACE

RACE FACE

next



NEXT

Guarnitura con corone in carbonio
Lungh. 170, 175 mm - 22, 32, 44 - 750 gr



Senza compromessi. Esistono prodotti nati per essere il massimo. Per dare il massimo. E per diventare un punto di riferimento. **Race Face Next** è uno di questi. La guarnitura in carbonio con corone più leggera sul mercato. 750 grammi è il peso della celebrità. 22, 32 e 44 denti, 170 e 175 mm di lunghezza pedivelle. Noi l'abbiamo accarezzata per voi.

DISTURB 28.29



STATEN nuovo casco da DH in fibra.
Colore zebra - bianco opaco



EVOLUTION PRO - MAKE UP trattamento superficiale unico ed esclusivo zebra - carbon- clear white

TSG
CRASH/
BOOM/
BANG



TSG

Crash, Boom, Bang. Ma tranquilli senza nessuna conseguenza. E ne uscirete anche con stile. Il connubio tra sicurezza e design è di casa con TSG. Un nuovo casco integrale studiato in collaborazione al team Tomac chiamato **Staten**, poi pettorina e protezioni paraschiena nuovi. E per finire, chi ama Apple amerà questo casco: **Evolution pro - make up**. Vale la pena indossarlo. Sempre.

BRAKE AUTHORITY.



Ecologico. Certo, non serve a risolvere tutti i problemi di questo mondo, ma la motivazione che muove **Brake Authority** merita tanto di cappello. Già, la bicicletta è il mezzo più ecologico e giusto dell'universo, ma succede che nelle pastiglie che utilizziamo da sempre sia presente il nickel che risulta essere oltre che cancerogeno anche dannoso per l'ambiente. Brake Authority oggi produce pastiglie freno eco sostenibili al 100%. E non si sono fermati qui. Oltre a questo c'è la possibilità di restituire le pastiglie esauste. Bravi. Burly, Aggressive e Ceramic. Tre diverse soluzioni per utilizzi e prestazioni differenti.

dsb

DISTURB

DISTURB



★ **dsb** ★

SEMPLICEMENTE BICI

#01

DISTURB / DSB magazine
numero 1 / ottobre 2008
disturb.it
dsb-bonandrini.com